

El índice sintético de sostenibilidad como herramienta de gestión

Modelo de gobierno ESG en BBVA: Comité ESG Investment

Misión: Supervisión de la gestión para la mejora de la posición de BBVA en los índices de sostenibilidad y en las carteras de inversores sensibles a los temas ESG (Environment, Social & Governance)

Preside: Director de relaciones con analistas e inversores

Secretaría: Director de Responsabilidad Corporativa

Composición:

- Comunicación financiera RRII
- Gobierno corporativo
- Responsabilidad Corporativa

Agenda:

- Seguimiento cuestionarios analistas de sostenibilidad
- Coordinación comunicación en materia ESG a analistas, inversores y accionistas
- ...

¿Por qué un índice sintético?

1. Dato único: necesidad de transmitir en una sola foto el desempeño global de BBVA en materia ESG respecto de sus peers, ante los máximos órganos decisivos de la entidad

¿Por qué un índice sintético?

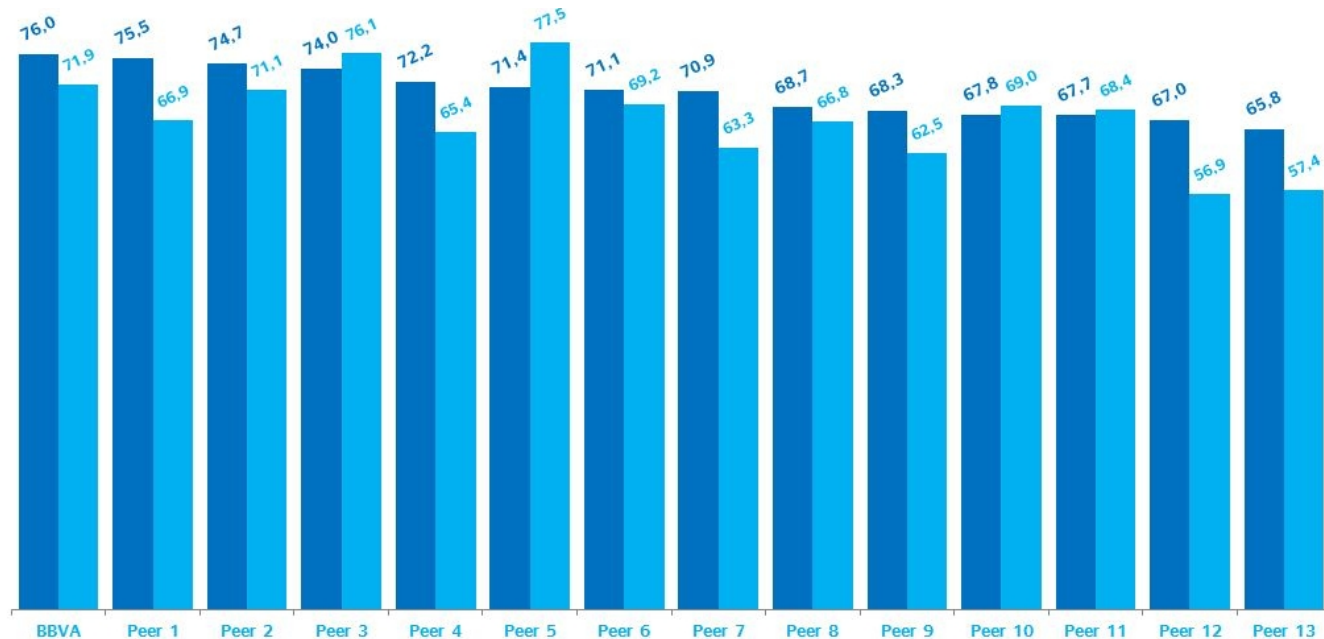
2. Herramienta de gestión interna: análisis de las tendencias actuales en materia ESG para su incorporación en las políticas y planes corporativos

¿Por qué un índice sintético?

3. Elegibilidad de BBVA en las carteras ISR

Índice sintético de sostenibilidad *
 Grupo BBVA y Peer Group**
 (2011-2012)

	2012	2011
BBVA	76,0	71,9
Peer 1	75,5	66,9
Peer 2	74,7	71,1
Peer 3	74,0	76,1
Peer 4	72,2	65,4
Peer 5	71,4	77,5
Peer 6	71,1	69,2
Peer 7	70,9	63,3
Peer 8	68,7	66,8
Peer 9	68,3	62,5
Peer 10	67,8	69,0
Peer 11	67,7	68,4
Peer 12	67,0	56,9
Peer 13	65,8	57,4



Media aritmética elaborada a partir de índices de sostenibilidad : SAM (DJSI), MSCI, EIRIS, GS, Sustainability, CDP
 Peer group a escala global

■ 2012 ■ 2011

Índice sintético: metodología

- A. Análisis de las variaciones en las metodologías de evaluación utilizadas por SAM, MSCI, EIRIS, Goldman Sachs, Sustainalytics y CDP.
- B. Análisis de las tendencias actuales y de los temas relevantes destacados por los peers: HSBC, Barclays, Deutsche Bank, BNP Paribas, Citigroup, Royal Bank of Scotland, Lloyd's, Intesa SanPaolo, Crédit Agricole, UniCredit, Banco Santander, UBS, Crédit Suisse, Société Générale, Wells Fargo, JP Morgan, Commerzbank y Bank of America.
- C. Actualización de los criterios, peso y método de puntuación por cada tema y áreas relevantes del índice sintético de sostenibilidad BBVA (Ver anexo).
- D. Evaluación del desempeño global de BBVA y realización del análisis comparativo con los peers, identificando gaps y buenas prácticas.

Índice sintético: análisis de BBVA

Comparación del índice sintético con la media aritmética de los índices seleccionados

Índice sintético BBVA			Índice aritmético												
	Scoring Índice Sintético 2012	Ranking	DJSI-SAM	MSCI (IVA)		EIRIS	Goldman Sachs	Sustainalytics	CDP	Scoring 2012 (\100)	Ranking 2012	Scoring 2011 (\100)	Ranking 2011	Scoring 2010 (\100)	Ranking 2010
Peer 1	64,9	1	77	BB	50	67	84	65	86	71,4	6	77,5	1	72,2	2
BBVA	61,5	2	80	AA	83	65	74	74	80	76,0	1	71,9	3	69,9	3
Peer 2	61,4	3	78	A	72	66	80	62	90	74,7	3	71,1	4	67,8	5
Peer 3	60,6	4	81	A	72	67	73	69	91	75,5	2	66,9	9	53,8	18
Peer 4	60,3	5	77	B	39	67	77	67	80	67,8	11	69,0	6	66,8	6
Peer 5	59,5	6	82	BBB	61	72	75	62	92	74,0	4	76,1	2	69,4	4
Peer 6	59,4	7	78	BBB	61	62	73	66	86	71,1	7	69,2	5	61,4	14
Peer 7	58,6	8	79	BBB	61	64	63	73	70	68,3	10	62,5	15	65,4	7
Peer 8	58,6	9	79	BB	50	54	65	62	79	64,9	15	66,1	12	63,5	12
Peer 9	56,9	10	76	B	39	68	83	71	97	72,2	5	65,4	13	65,3	9
Peer 10	55,1	11	77	CCC	28	68	73	57	85	64,7	16	67,6	8	72,3	1
Peer 11	54,3	12	83	BB	50	69	70	70	70	68,7	9	66,8	11	62,1	13
Peer 12	54,0	13	79	B	39	63	70	66	89	67,7	12	68,4	7	64,2	11
Peer 13	52,9	14	78	BB	50	68	76	69	85	70,9	8	63,3	14	65,4	8
Peer 14	50,0	15	77	BBB	61	56	68	64	57	63,9	17	66,8	10	64,6	10
Peer 15	45,2	16	59	CCC	28	51	83	66	89	62,6	18	57,1	17	57,6	17
Peer 16	45,2	17	59	B	39	58	87	57	95	65,8	14	57,4	16	50,1	19
Peer 17	44,5	18	59	CCC	28	47	76	58	93	60,2	19	55,1	19	59,4	15
Peer 18	44,1	19	77	BB	50	59	75	64	77	67,0	13	56,9	18	57,8	16

*Temas ponderados sobre 100 puntos

El índice sintético de sostenibilidad como herramienta de gestión